



➤ Assemblée générale 29/04/2014.



➤ Qui Sommes Nous ?

- Une **Association** sans but lucratif et indépendante.
- Centrée sur les besoins et solutions concernant le centre ville.
 - De la place de l'église à la place de la gare.
- Soucieuse de l'intérêt général
 - Exigeante, Constructive et Orientée vers l'avenir.
- Dialogue avec les autres associations:
 - Associations de quartier.
 - Associations de commerçants
 - Boutiques et commerçants du marché.
- Participe à diverses commissions avec la municipalité:
 - CCCV, Stationnement, Sécurité.....
- **Nous ne sommes pas une instance de décision.**



Nous sommes focalisés sur des domaines précis:

- Sécurité:
 - Des biens et des personnes.
 - Stationnement et Circulation.
 - Nuisances: Bruits, Travaux, Propreté...
- Urbanisme:
 - Logements.
 - Commerces.
 - Voieries.
- Préserver notre cadre de vie qui est assez exceptionnel:
 - Esprit ' Village ', Pratique, Facile à vivre...
 - Territoire économique en développement.



↘ VAUCRESSON doit rénover le centre ville.

➤ Contraintes: (9 000 habitants)

- Financières:

- Budget de fonctionnement: ~ 9 M€. (~ 1 000 € / habitant).
- Budget investissement: Capacité ~ 2 M€ /an.
- Endettement par habitant: ~ 800 € / habitant.

- Immobilières:

- La commune doit réaliser un quota ~ 25 logements sociaux / an.
 - » Soit réhabiliter d'anciens logements.
 - » Soit construire de nouveaux logements.



AG 29/04/2014 La Montgolfière.

- Objectifs:** ° Faire un 'état des lieux ' de la situation. (court terme et moyen terme)).
° Répondre à vos questions et intégrer vos remarques.
° Débattre de nos besoins et vous informer de nos actions possibles.
° Tenir l'Assemblée Générale.

- **AGENDA:**

- **Court terme: Que peut on améliorer ?**

- Sécurité.

- Aménagements possibles:

Marché, Place JS Legagneur, Stationnement, Circulation.....

- **Moyen terme:**

- Quel mode de concertation doit on avoir avec la Municipalité sur les futurs projets ?

- Métropole du Grand Paris.



AG 29/04/2014
La Montgolfière.

Objectifs: ° Tenir l'Assemblée Générale.

- AGENDA:
 - ● **Election et renouvellement du Bureau / Conseil d'Administration.**
 - Rapport financier.
 - Rapport d'activités.
 - Cotisation 10 € / Famille / An.
- Mode de communication:
 - Site Internet: Activités www.vaucrecentre.fr L MOUSSY
 - Nous vous informons le plus régulièrement possible:
 - Messagerie électronique.
 - Document écrit déposé dans les boites à lettre.

➤ Sécurité:

- Informations concernant la sécurité: Le Bilan 2012 est le dernier connu.
- Vaucresson est considéré comme plutôt calme avec des actes délictueux relativement peu fréquents:
 - 65 Cambriolages en 2012 (51 en 2011).
 - » Réseaux structurés souvent des pays de l'est.
 - » Recherche bijoux, argent liquide, tablettes.../ 10 ' à 15 ' sur place.
 - 20 vols de voiture / 6 vols de 2 roues. (en baisse)
 - 14 interpellations pour usage ou trafic de stupéfiants. (en baisse)
 - La délinquance ' au quotidien ' semble se déplacer du centre (De la Montgolfière ----> Plaine de Beauvilliers, Parcs périphériques....).
 - La pose de caméras de surveillance Place de la gare donne des résultats.
- Recommendations:
 - Etre très vigilant dans l'utilisation de la carte bleue.
 - Toujours s'assurer que l'on est pas suivi.(Distributeur, Grande surface).
 - Signaler au Commissariat de Saint Cloud tout comportement suspect.
 - Rondes et investigations spécifiques.

➤ Notre analyse de la situation:

➤ **VAUCRESSON peut évoluer et se tourner vers le futur.**

➤ La situation des commerces du centre ville reste fragile.

- Difficulté de transmission des commerces existants.
- Les conditions de stationnement et de circulation restent à améliorer sur le court terme et le long terme
- Trouver le bon équilibre entre les commerçants, les résidents et les visiteurs.
- 60% du commerce est réalisé avec des clients qui n'habitent pas à Vaucresson.

➤ Notre analyse de la situation:

➤ **VAUCRESSON peut évoluer et se tourner vers le futur.**

- La pénurie de logements en Ile de France:
 - Impossibilité pour les classes moyennes et les jeunes générations de se loger correctement près de leurs lieux de travail.
 - Contraintes réglementaires: Loi SRU impose à chaque commune un quota de logements ' sociaux '.
 - Ces contraintes s'accroissent avec le temps: (crise économique, crise de l'énergie, pénurie des terrains....).
- Préserver notre cadre de vie qui est assez exceptionnel.
 - On ne peut pas se contenter d'un Centre Ville pratique mais dont l'esthétique est discutable.



➤ Améliorations court terme: Marché actuel

➤ Quelques pistes:

- Taille des allées:
 - Problème est lié aux marchands de fruits et légumes.
- Les conditions de démontage et nettoyage (surtout le dimanche) sont à nouveau 'à la dérive'.
 - La proposition de mise en place de '2 bennes à ordures' à enlever en fin de marché n'a pas été retenue.
- Le parking est désormais éclairé la nuit en cas de passage.
- **Des espoirs de végétation plus dense au printemps 2014. ?**

➤ Circulation / Stationnement:

↘ Conditions de circulation:

- Problème de la bande centrale sur le boulevard de la République.
- Trafic sur la place JS LEGAGNEUR.
 - Une voie trafic et une voie stationnement en épis ?

↘ Conditions de stationnement:

- Le parking est gratuit dans tout le centre ville 30 minutes.
- Les employés et salariés ayant une activité en centre ville peuvent avoir une place de parking SNCF au prix de 20 € / Mois.
- Les parking de la Croix blanche et du parc Beauvillier sont en zone bleue (maximum 3h).
- Une place de parking pour les camions de livraison est aménagée Place J SALMON LEGAGNEUR:
 - Ne doit pas être utilisée pour autre chose.
 - Les camions de livraison doivent l'utiliser impérativement.
 - **Comment faire appliquer ces dispositions ?**

➤ Place JS Legagneur:

↘ Sur le court terme:

- Chaussée 'décente'.
 - Pas de nids de poule, ni de flaques d'eau en cas de pluie importante.
- Signalisation 'lisible' de la partie parking longue durée.
 - Parking vs stationnement.
- Trafic sur la place JS LEGAGNEUR.
 - Une voie trafic et une voie stationnement en épis ?
- Un mur de végétation 'sérieux' entre la place et les parkings ou se situe le marché actuellement.



VAUCRESSON – Plan général.





VAUCRESSON – Plan général.



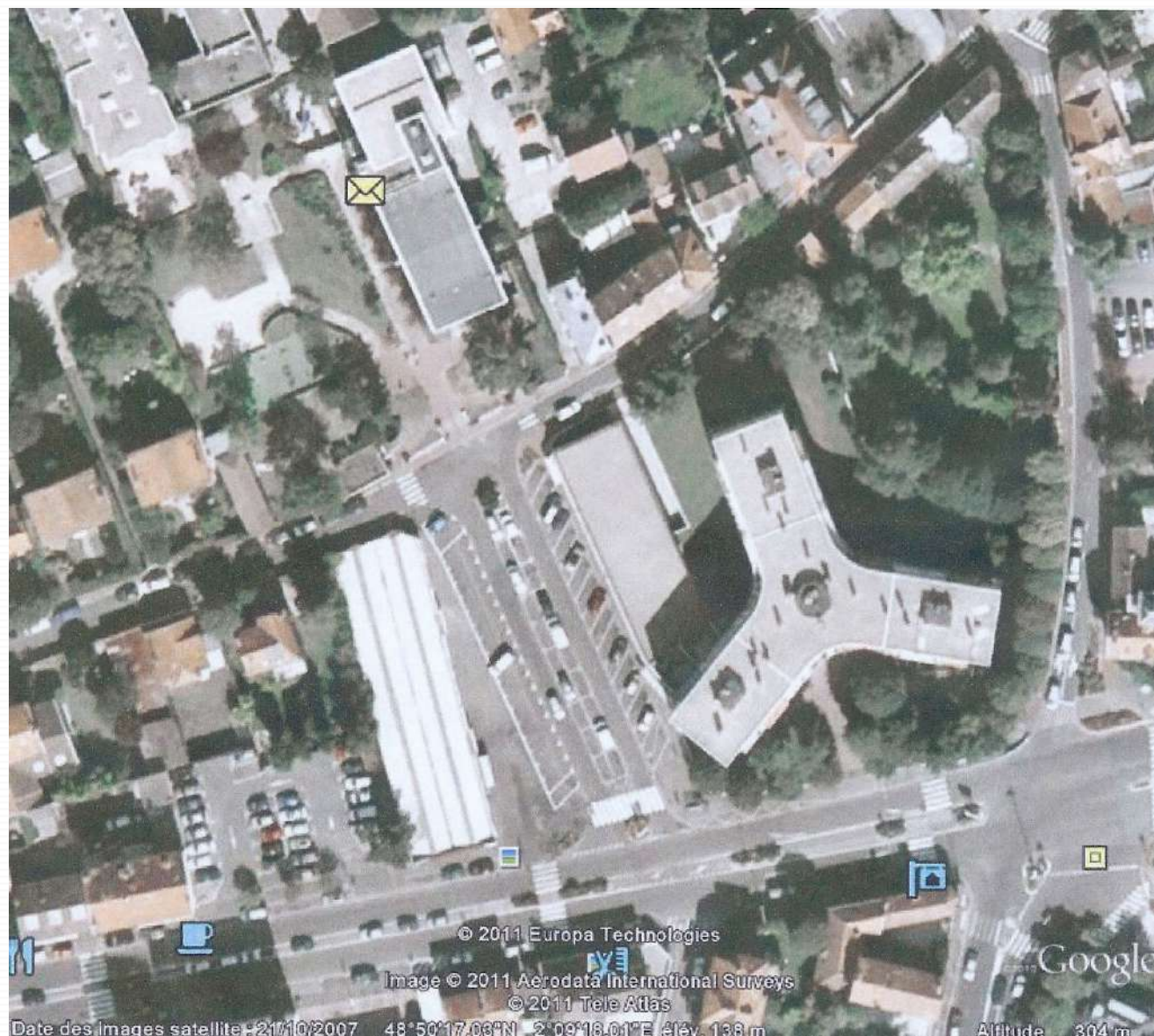


VAUCRESSON – Plan général.





VAUCRESSON – Ancienne Halle





AG 29/04/2014 La Montgolfière.

- Objectifs:**
- Faire un 'état des lieux ' de la situation. (court terme et moyen terme)).
 - Répondre à vos questions et intégrer vos remarques.
 - Débattre de nos besoins et vous informer de nos actions possibles.
 - Tenir l'Assemblée Générale.

- **AGENDA:**

- Court terme: Que peut on améliorer ?

- Moyen terme:

- Quel mode de concertation doit on avoir avec la Municipalité sur les futurs projets ? Méthode RACI

- R**esponsable: Celui qui décide

- A**pprouve: Délègue les moyens (financiers, Techniques, humains...).

- C**onsulté: Donne son avis au préalable.

- I**nformé: L'information de base est fournie.



AG 29/04/2014 La Montgolfière.

- Objectifs:**
- Faire un 'état des lieux ' de la situation. (court terme et moyen terme)).
 - Répondre à vos questions et intégrer vos remarques.
 - Débattre de nos besoins et vous informer de nos actions possibles.
 - Tenir l'Assemblée Générale.

- **AGENDA:**

- Court terme: Que peut on améliorer ?

- Moyen terme:

- Quel mode de concertation doit on avoir avec la Municipalité sur les futurs projets ? Méthode RACI

Responsable: Celui qui décide

Approuve: Délègue les moyens (financiers, Techniques, humains...).

Consulté: Donne son avis au préalable.

Informé: L'information de base est fournie.

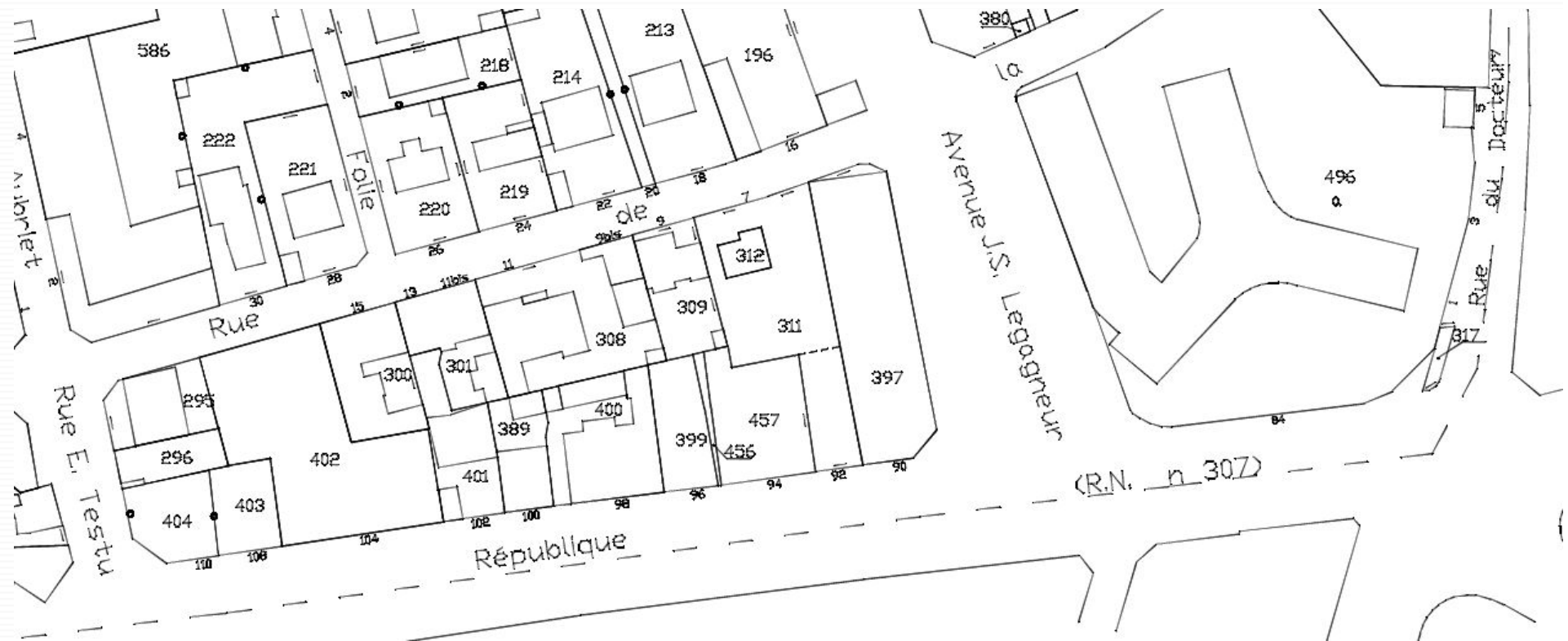


VAUCRESSON – Plan général.





VAUCRESSON – Plan général.





AG 29/04/2014 La Montgolfière.

- Objectifs:**
- Faire un 'état des lieux ' de la situation. (court terme et moyen terme)).
 - Répondre à vos questions et intégrer vos remarques.
 - Débattre de nos besoins et vous informer de nos actions possibles.
 - Tenir l'Assemblée Générale.

- **AGENDA:**

- Court terme: Que peut on améliorer ?

- Moyen terme:

- Quel mode de concertation doit on avoir avec la Municipalité sur les futurs projets ?
 - Métropole du Grand Paris.



➤ Métropole du Grand Paris (MGP):

- 1 – Métropole du Grand Paris (MGP) engloberait à compter du 1/01/2016 les départements 75 / 92 / 93 / 94. (6.7 Millions d'habitants)
- EPCI (Etablissement Public de Coopération Intercommunale).
 - Aurait autorité en matière:
 - D'urbanisme (Logement et Habitat).
 - De développement et aménagement économique.
 - De protection et mise en valeur de l'environnement et politique du cadre de vie.
 - +++ autres prérogatives.
 - Doté d'une fiscalité propre.
 - 2 – Conseil de métropole (~ 320 personnes)
 - Dont 1 ! pour Vaucresson (90 pour Paris).



➤ Métropole du Grand Paris (MGP):

➤ **3** – Métropole du Grand Paris (MGP) serait divisé en territoires de plus de 300 000 habitants.

➤ Conseil de territoire.

➤ Dotation territoriale métropolitaine.

➤ Ce projet de loi a été voté en 2ème lecture à l'Assemblée Nationale le 12/12/2013.



➤ Assemblée générale 29/04/2014:

➤ Rapport Financier:

- Au 31 / 12 / 2012 en caisse 1 043 €.
- Dépenses sont < 200 € / an.
 - Site internet : 40 à 50 € / an.
 - Photocopies: 150 € / an.
- Recettes sont ~ 400 € /an.

➤ Election des membres du bureau de l'Association:

- Les adhérents élisent les membres du bureau.
- Ce sont les membres du bureau qui élisent le Président, les Vice – Présidents et se répartissent les # fonctions.

➤ Droit de vote (uniquement pour les adhérents)

- Cotisation 10 € / an / Famille.